

Danto Tile  
淡  
陶

創業1885年

私たちは小さな島から始めました  
伝統を守り続けること

創造によって

新しい生命を吹き込むこと

その全ては...

「タイルのある快適な暮らし」のために

15	利休白茶 × 格子 : KOH + CM.....	6
16	源氏鼠 × 揺らぎ : KOH + CM.....	8
17	緋鼠 〱 薄鈍 × 版築層 : TVT + CM + BAT.....	10
18	亜麻色 × 積層 : TVT + TPR + BAT.....	12
19	墨 × めぐし霞 : NCT + TPR.....	14
20	漆黒 × きまり筋 : NCT.....	16
21	白鍊 × 金継ぎ : KTG.....	18
22	黒 × 金継ぎ : KTG.....	20
23	鉄黒 × 溶岩石 : BRL + TPR.....	22
24	錆色 × 真鍮 : OXD + BAT.....	24
25	灰青 × 伊勢小紋寄せ縞 : BOD + PTG.....	26
26	鉛色 × 伊勢小紋寄せ縞 : BOD + PTG.....	28

## I×D

人とタイルを、重ね合わせて。

ダントータイルが大切にしているのは、タイルが持つ無限の可能性。

組み合わせを変えれば、想像と異なる陰影が生まれてくる。

視点を変えれば、まだ見たことのない表情に出会える。

私たちはその発見をあなたに届ける

メッセージャーでありたいと考えています。

造り手も、話し手も、タイル1枚以上のアイデアを伝えるために。

人とタイルを丁寧に重ね合わせながら、

今日もあなたに会いに行きます。

## WA

WAとは、**和** : 日本人がアイデンティティを感じる**和**のテイスト

WAとは、**話** : 和のコンテンツを通して行われる**会話**

WAとは、**環** : コミュニケーションによって繋がる**環境**

ダントータイルは、**WA**によって世界の創造を刺激します。

「日々、発想するタイル。」



## Pattern Collections

# 15

スクラッチボーダータイルと、明るい磨きタイルを組んでつくる格子模様。

木のような風合い漂う、温かみのある空間を演出。

利休白茶×格子

rikyushirocha × lattice



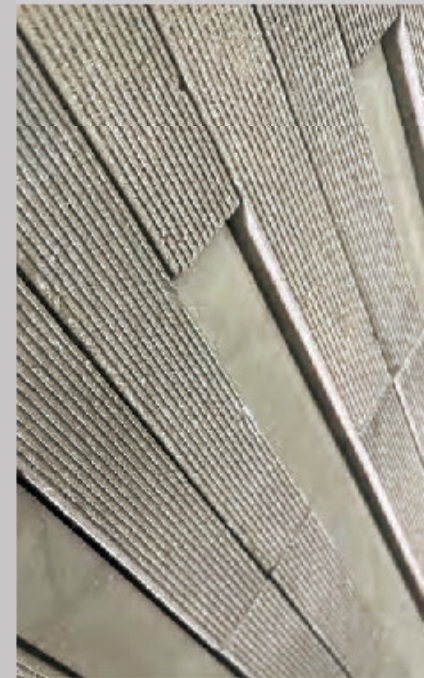
pattern 1



pattern 2

KOH-100/ポーターL

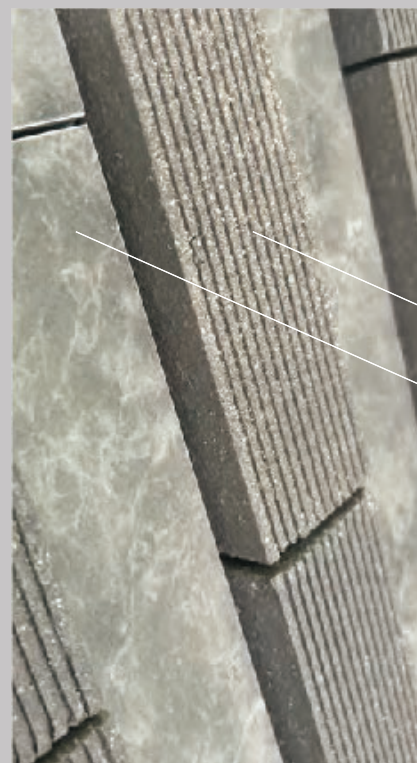
CM-03P/590×40(カット加工品)



# 16

繊細なヘアラインを表現したボードータイルと、華やかな大理石調タイル。

テクスチャーの違いで浮かび上がる、心地よい「ドレープ」の表現。



KOH-300/ボーダーL

CM-15P/590×40(カット加工品)

源氏鼠 × 揺らぎ

genjinezu × drape

# 17

質感の異なる大理石調タイルを灰みの色調で重ね、「版築層」に見立てた壁面。

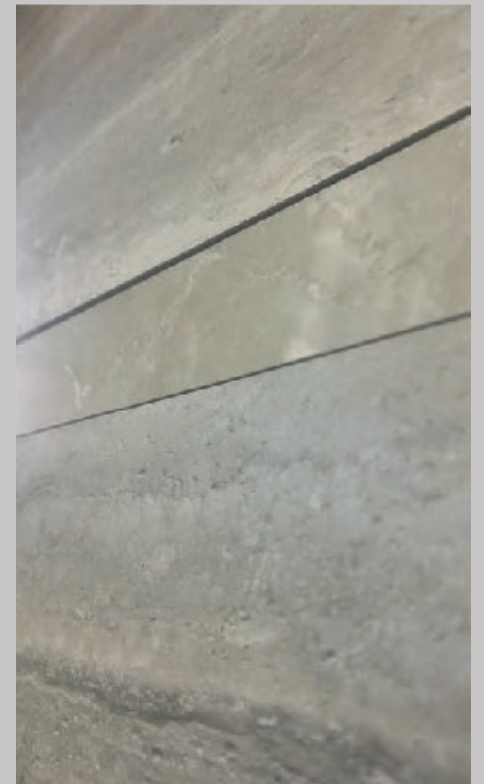
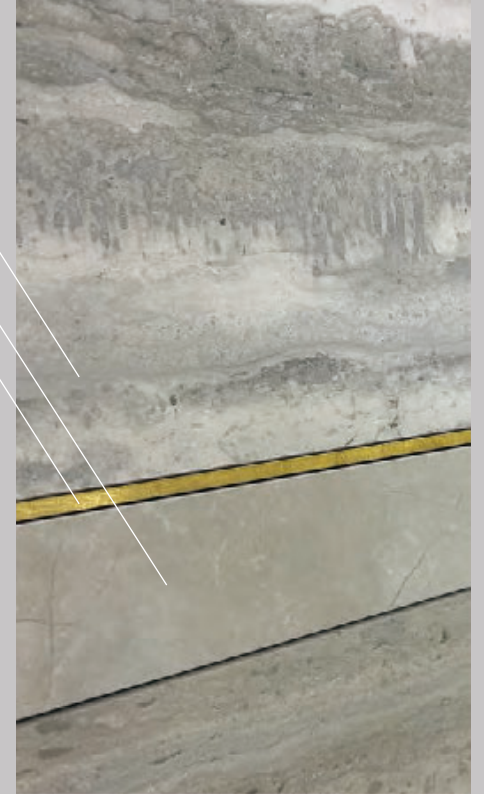
織りなす層に差し込む、金属の上質な輝き。



TVT-102/600×300

CM-03P/600×50  
(カット加工品)

BAT-102/600×5



# 18

亜麻色のタイルに添える鮮やかな煌めき。

限られた要素でつくり上げる、このうえなく洗練された印象。



TVT-100/600×300

BAT-102/600×5

TPR-200/300×50A



亞  
麻  
色  
×  
積  
層

annatto × layer

# 19

濃淡で魅せる表情豊かな墨色の壁一面に、質感の違いが面白い「めぐし霞」の模様。

墨 × めぐし霞

sumi × megushikasumi



TPR-400/300×50A

NCT-100/600×50LEV(カット加工品)

NCT-100/600×200MAT(カット加工品)



# 20

「きまり筋」とは面に均一に通した直線のこと。

磨きと艶消しの面状で引く規則正しい線が、小気味よい漆黒の壁面。

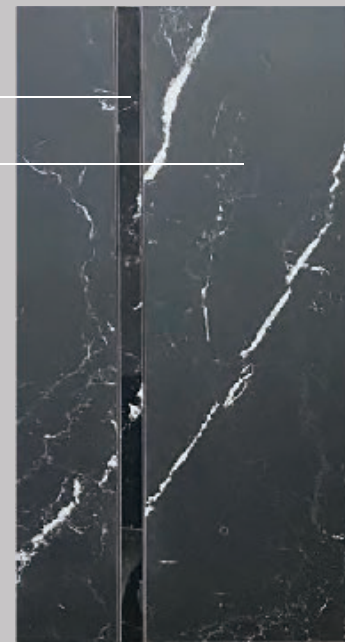


漆黒 × きまり筋

shikkoku × kimarisuji

NCT-101/600×25LEV(カット加工品)

NCT-101/600×200MAT(カット加工品)



# 21

日本古来の伝統技法である「金継ぎ」を、海外巨匠が[re-design](#)。

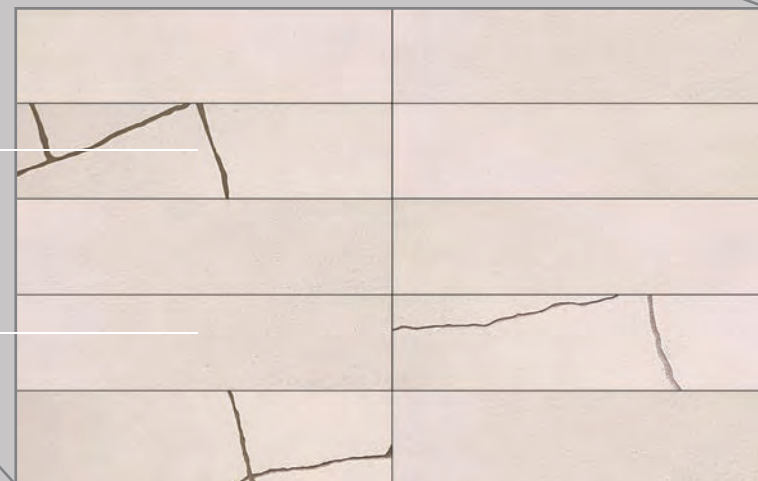
無垢な白の壁面に自由に走る金模様。



床  
KTG-100/600

KTG-200/600×150(カット加工品)

KTG-100/600×150(カット加工品)



# 22

黒のコンクリート調タイルに、金継ぎ意匠。

モダンな装いを見せる、新たな和の表現。

黒 × 金 継 ぎ  
kuro × kintsugi



KTG-203/600×150(カット加工品)

KTG-103/600×150(カット加工品)



床  
KTG-103/600

# 23

金属と溶岩石の趣の掛け合わせ。

質感や厚み、色合いを少しずつずらして生まれる、気持ちのよいリズム。

鉄黒 × 溶岩石

tetsuguro × basartina

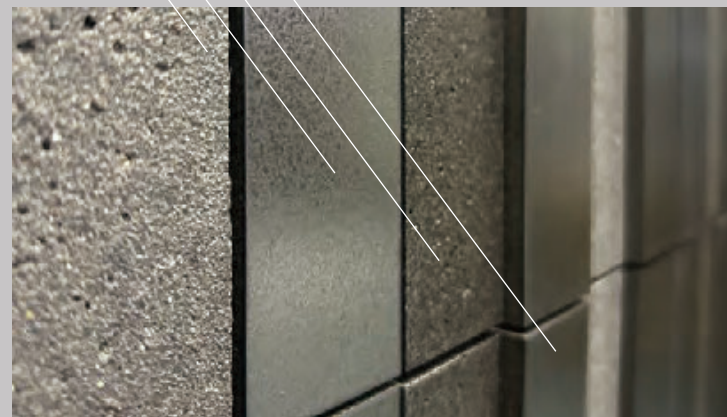


BRL-200/300×50A

BRL-300/300×50

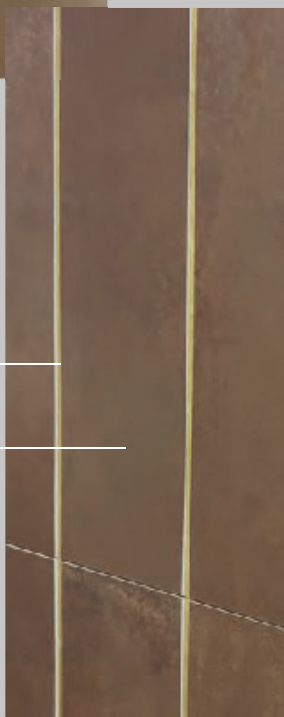
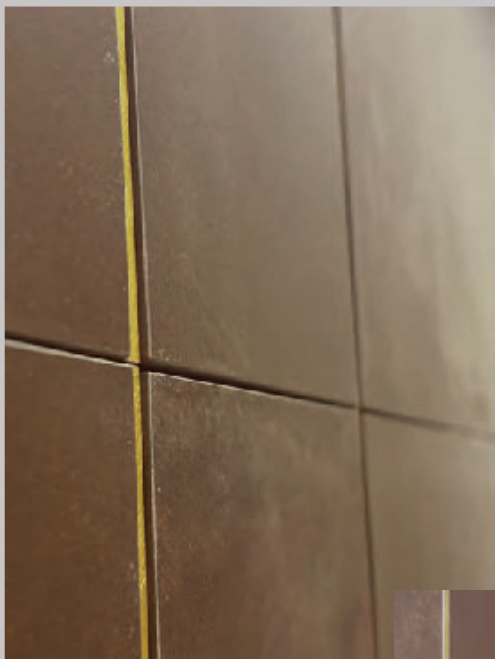
BRL-200/300×50

TPR-400/300×50



# 24

錆びた金属の鈍い風合いと、真鍮を模した鮮やかな輝きの対比。



BAT-102/600×5

OXD-103/600×150(カット加工品)



錆色 × 真鍮

sabiro × brass

# 25

いくつかの文様を併せて縞模様を仕立てる、伝統的な小紋文様「寄せ縞」。

細い帯と太い帯とを灰青の調子で重ねる、軽やかな組合せ。

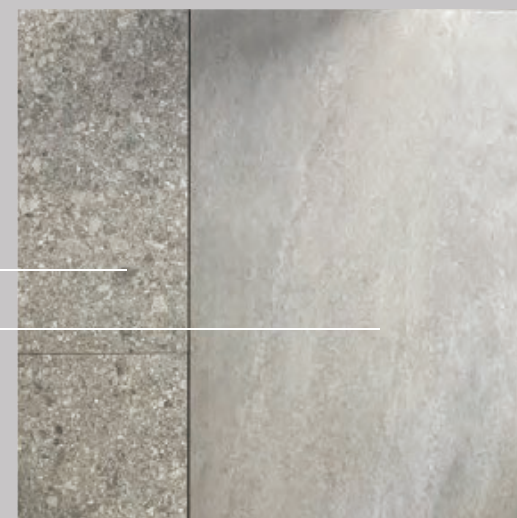
灰青 × 伊勢小紋寄せ縞

haiao × yosejima



PTG-101/600×300W

BOD-100/900×600



# 26

忠実に再現された堆積岩の斑点模様と、スレート調を帯状に寄せてつくる鉛色の縞。  
深みのある色彩を丁寧に連ねた、静穏な空間。

鉛色 × 伊勢小紋寄せ縞

namariro × yosejima



BOD-101/900×600

PTG-102/600W

東京営業所

104-0061 東京都中央区銀座1-8-16 銀座アスタービル3階 TEL 03-6228-6347 FAX 03-5915-4080

名古屋営業所

464-0850 愛知県名古屋市千種区今池3-13-13 ICHIKO名古屋ビル1階 TEL 052-734-8612 FAX 06-6485-7966

大阪営業所

550-0002 大阪府大阪市西区江戸堀1-9-1 肥後橋センタービル7階 TEL 06-6485-8621 FAX 06-6485-7966